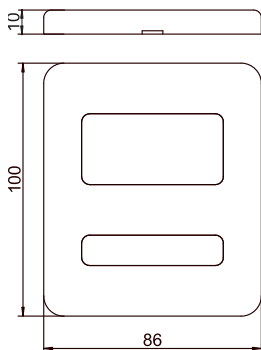


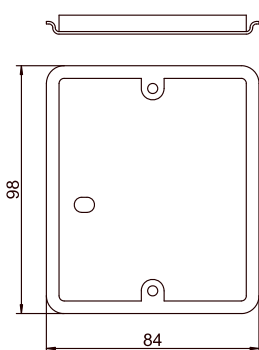
# Notlichttableau Aufputz für FWG09

## Lieferumfang

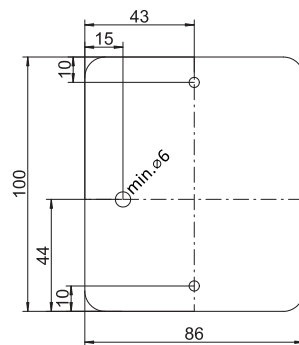
- Zweiteiliges Aufputz Modul
- 2 Stück Blechschrauben 3,5 x 9,5 + Zahnscheiben
- Montageanleitung



Oberteil



Unterteil Schemazeichnung



Bohrangaben (zum Oberteil)

## Sicherheitshinweis

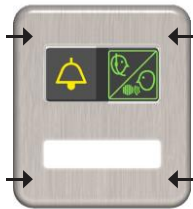
Bei der Montage ist geeignete persönliche Schutzausrüstung zu tragen. Diese kann je nach Tätigkeit variieren, z.B:

- Schnittfeste Handschuhe
- Sicherheitsschuhe
- Anstoßkappe
- Schutzbrille

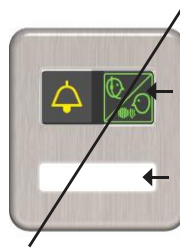
## Montage

- Löcher in die Rückwand bohren. Bei Verwendung der Blechschrauben ist der Bohrdurchmesser abhängig von der Blechdicke und der Blechart.
- Unterteil anschrauben
- Oberteil aufsetzen und auf das Unterteil pressen.

## Aufpressen des Oberteils



**richtig!**  
An allen 4 Ecken  
gleichmäßig  
drücken



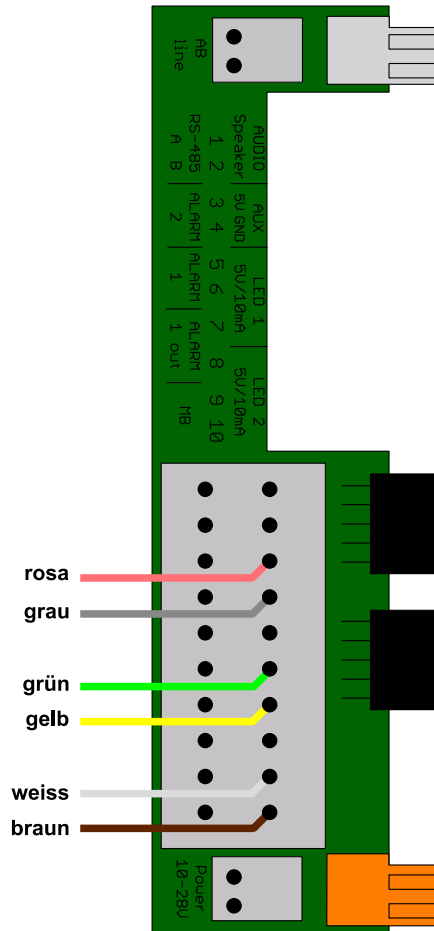
**falsch!**  
Keinen  
Druck auf die  
Leuchtfelder  
ausüben, nicht  
nur einseitig  
drücken

## Leitungsfarben

Gelbes Leuchtfeld	Weiß	-V
	Braun	+V
Grünes Leuchtfeld	Grün	-V
	Gelb	+V
Notlicht	Grau	-V
	Rosa	+V

Die Länge des Kabels beträgt 3 m.

## Anschluss an das FWG09



## Hinweis

Bei Nachrüstung von bestehenden FWG09 müssen die Akkus gegen beiliegende Akkus mit höherer Kapazität getauscht werden. Bitte dabei darauf achten die Akkuklappe nicht zu beschädigen.

Es muss außerdem im Servicemenü des FWG09 die Notlichtfunktion aktiviert werden. Fehlt der Menüpunkt „Notlicht“, so ist ein Softwareupdate nötig. Dazu bitte **base engineering gmbh** kontaktieren.

## Anhang

# Declaration of Conformity

## FWG09-Tableau

Product: Tableau for the emergency call system for elevators FWG 09

Type/model: FWG09-Tableau 3

Manufacturer: base engineering gmbh, Querstücken 5, D-22851 Norderstedt

We, base engineering gmbh, hereby declare that the product under the aforementioned order number meets the following EC directives:

- 2014/30/EU EMC
- 2014/33/EU elevators

The following standards were consulted to assess conformity:

EMC:

- EN 12015:2014
- EN 12016:2013

General:

- EN 81-28
- EN 81-70



Carsten Seemann, CEO

Norderstedt, 25.02.2020

# Bohrschablone

